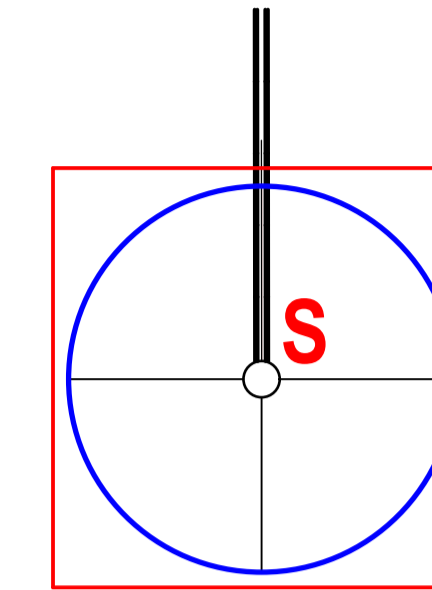
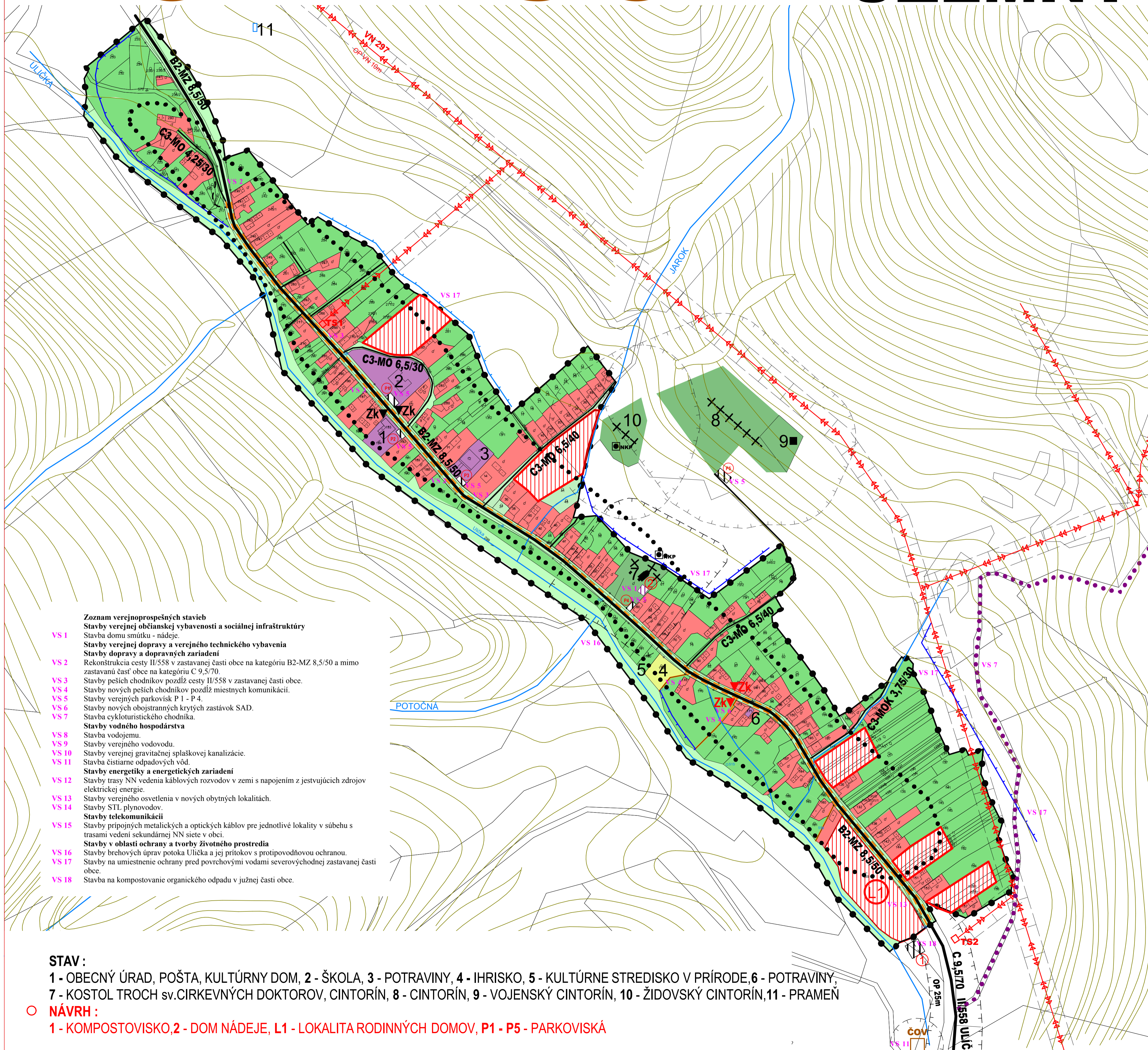


KOLBASOV

ÚZEMNÝ PLÁN OBCE



M = 1 : 2 000

- Zoznam verejnoprospěšných stavieb**
 Stavby verejnej občianskej vybavenosti a sociálnej infraštruktúry
- VS 1 Stavba domu smútku - nádeje.
 - VS 2 Stavby verejnej dopravy a verejného technického vybavenia
 Stavby dopravy a dopravných zariadení
 - VS 3 Rekonštrukcia cesty II/558 v zastavanej časti obce na kategóriu B2-MZ 8,5/50 a mimo zastavanú časť obce na kategóriu C 9,5/70.
 - VS 4 Stavby peších chodníkov pozdĺž cesty II/558 v zastavanej časti obce.
 - VS 5 Stavby nových peších chodníkov pozdĺž miestnych komunikácií.
 - VS 6 Stavby verejných parkovísk P 1 - P 4.
 - VS 7 Stavby nových obojstranných krytých zastávok SAD.
 - VS 8 Stavba cykloturistickeho chodníka.
 - VS 9 Stavby vodného hospodárstva
 - VS 10 Stavba vodojemu.
 - VS 11 Stavby verejného vodovodu.
 - VS 12 Stavby verejnej gravitačnej splaškovj kanalizácie.
 - VS 13 Stavba čistiarne odpadových vôd.
 - VS 14 Stavby energetiky a energetických zariadení
 - VS 15 Stavby trasy NN vedenia káblových rozvodov v zemi s napojením z jestvujúcich zdrojov elektrickej energie.
 - VS 16 Stavby verejného osvetlenia v nových obytných lokalitách.
 - VS 17 Stavby STL plynovodov.
 - VS 18 Stavby telekomunikácií
 - VS 19 Stavby pripojných metalických a optických káblov pre jednotlivé lokality v súbahu trasami vedení sekundárnej NN siete v obci.
 - VS 20 Stavby v oblasti ochrany a tvorby životného prostredia
 - VS 21 Stavby brehových úprav potoka Ulička a jej prítokov s protipovodňovou ochranou.
 - VS 22 Stavby na umiestnenie ochrany pred povrchovými vodami severovýchodnej zastavanej časti obce.
 - VS 23 Stavba na kompostovanie organického odpadu v južnej časti obce.

STAV	NÁVRH	VÝHLAD	
■ ■ ■ ■			KATASTRÁLNA HRANICA
— — — —			HRANICA ZASTAVANÉHO ÚZEMIA OBCE
■ ■ ■ ■	■ ■ ■ ■		PLOCHA RODINNÝCH DOMOV
■ ■ ■ ■	■ ■ ■ ■		PLOCHA OBČIANSKEJ VYBAVENOSTI
■ ■ ■ ■	■ ■ ■ ■		PLOCHA TECHNICKÉHO VYBAVENIA
■ ■ ■ ■	■ ■ ■ ■		PLOCHA ŠPORTU
■ ■ ■ ■	■ ■ ■ ■		VEREJNÁ ZELEŇ
■ ■ ■ ■	■ ■ ■ ■		CINTORÍN
■ ■ ■ ■	■ ■ ■ ■		ZELEŇ RODINNÝCH DOMOV
■ ■ ■ ■	■ ■ ■ ■		SPRIEVODNÁ - LÍNOVÁ ZELEŇ
■ ■ ■ ■	■ ■ ■ ■		VODNÉ TOKY
■ ■ ■ ■	■ ■ ■ ■		PROTIPOVODŇOVÁ ÚPRAVA ÚZEMIA
■ ■ ■ ■	■ ■ ■ ■		PRAMEN
■ ■ ■ ■	■ ■ ■ ■		NÁRODNÁ KULTÚRNA PAMIATKA
■ ■ ■ ■	■ ■ ■ ■		OBJEKT PAMIATKOVÉHO ZÁJMU
■ ■ ■ ■	■ ■ ■ ■		ARCHEOLOGICKÁ LOKALITA
■ ■ ■ ■	■ ■ ■ ■		OCHRANNÉ PÁSMA
■ ■ ■ ■	■ ■ ■ ■		CESTA II. TRIEDY
■ ■ ■ ■	■ ■ ■ ■		MIESTNA A ÚČELOVÁ KOMUNIKÁCIA
■ ■ ■ ■	■ ■ ■ ■		PEŠÍ CHODNÍK
■ ■ ■ ■	■ ■ ■ ■		PARKOVISKO
■ ■ ■ ■	■ ■ ■ ■		AUTOBUSOVÁ ZASTÁVKA KRYTÁ
■ ■ ■ ■	■ ■ ■ ■		TRAFOSTANICA
■ ■ ■ ■	■ ■ ■ ■		VN VEDENIE VZDUŠNÉ

Schvaľovacia doložka:
 Označenie schvaľovacieho orgánu: Obecné zastupiteľstvo v Kolbasove
 Číslo uznesenia a dátum schválenia:
 Číslo VZN obce, ktorým sa vyhlasuje záväzná časť ÚPN obce:
 Oprávnená osoba: Mária Kosťová - starostka obce

„Tento projekt bol realizovaný s finančnou pomocou Európskej únie z Európskeho fondu regionálneho rozvoja (ERDF) prostredníctvom Operačného programu Základná infraštruktúra, ktorého riadiacim orgánom je Ministerstvo výstavby a regionálneho rozvoja Slovenskej republiky.“



- STAV :**
 1 - OBECNÝ ÚRAD, POŠTA, KULTÚRNY DOM, 2 - ŠKOLA, 3 - POTRAVINY, 4 - IHRISKO, 5 - KULTÚRNE STREDISKO V PRÍRODE, 6 - POTRAVINY, 7 - KOSTOL TROCH sv.CIRKEVNÝCH DOKTOROV, CINTORÍN, 8 - CINTORÍN, 9 - VOJENSKÝ CINTORÍN, 10 - ŽIDOVSKÝ CINTORÍN, 11 - PRAMEN
- NÁVRH :**
 1 - KOMPOSTOVISKO, 2 - DOM NÁDEJE, L1 - LOKALITA RODINNÝCH DOMOV, P1 - P5 - PARKOVISKÁ